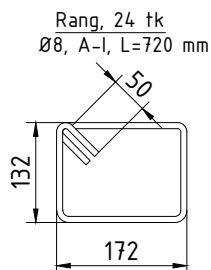
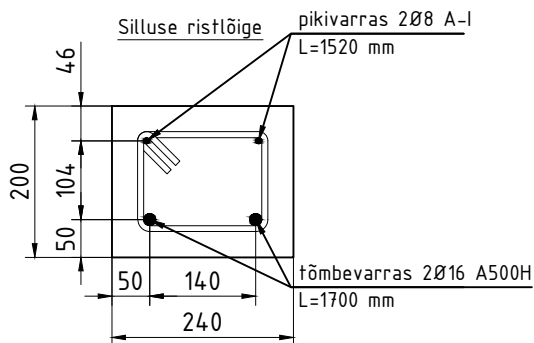
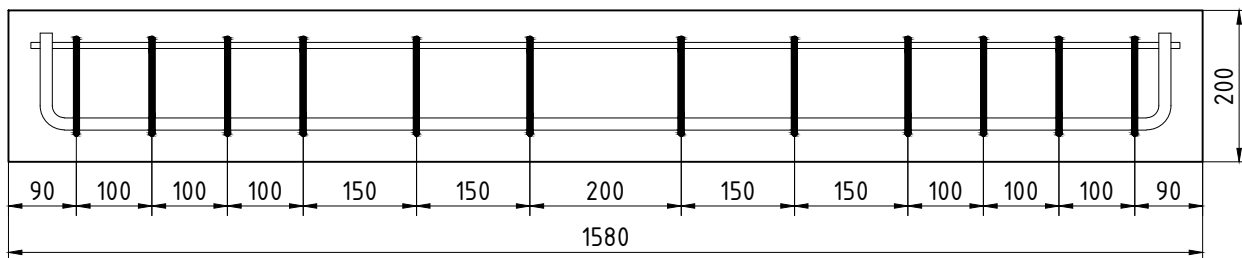



Sillus BS-1, BS-2  
Beton C20/25



#### MÄRKUSED:

1. Kumbagi sillust 1 tk, kokku 2 tk.
2. Betooni mark C20/25, betooni kogus kahele sillusele  $V=0,152 \text{ m}^3$
3. Kui sillus ei valmistata lõplikus paigalduskohas, varustada see tõsteaasadega.
4. Tõmbearmatuur keerata silluse otstes ülesse, ankurduspõlveks
5. Betooni keskkonnaklass XC1, betooni kaitsekihi nimipaksus armatuuril  $c_{\text{nom}}=15+10=25 \text{ mm}$ .
6. Silluse toetuspikkus minimaalselt 240 mm.

tähis:	arv:	muutis:	kuupäev:	sisu:
töö: Mardi tn 12 kortermajade rekonstrueerimine - HOONE II Mardi tn 12, Kesklinna linnaosa, Tallinn				 Reg. nr 11255950 Oru 4-2, Märjamaa 78302 tel. 5243 228, 5136 268 e-post: projekteerimine@karotamm.ee
tellija:	Optimal Projekt OÜ	BETOONSILLUSED BS-1, BS-2 põhiprojekt		
projekteeris:	Indrek Karotamm	joonise nr:	K-8	
		kuupäev:	22.08.2011	
		mõõtkava:	M1:10	
		projekti nr:	1012-55PP-A	